

山武郡市広域水道企業団 職員採用案内



あなたのが
未来の水道を創ります。



2020

Sanbugunshi Water Supply Authority

次世代へつなぐ**強靱**で**安心**な**水道**をめざして！



企業長 松下 浩明
(山武市長)

山武郡市広域水道企業団は、東金市、山武市、大網白里市、九十九里町及び横芝光町の3市2町が共同して、水道事業の経営に関する事務を処理する特別地方公共団体（一部事務組合）です。採用された職員は地方公務員となります。

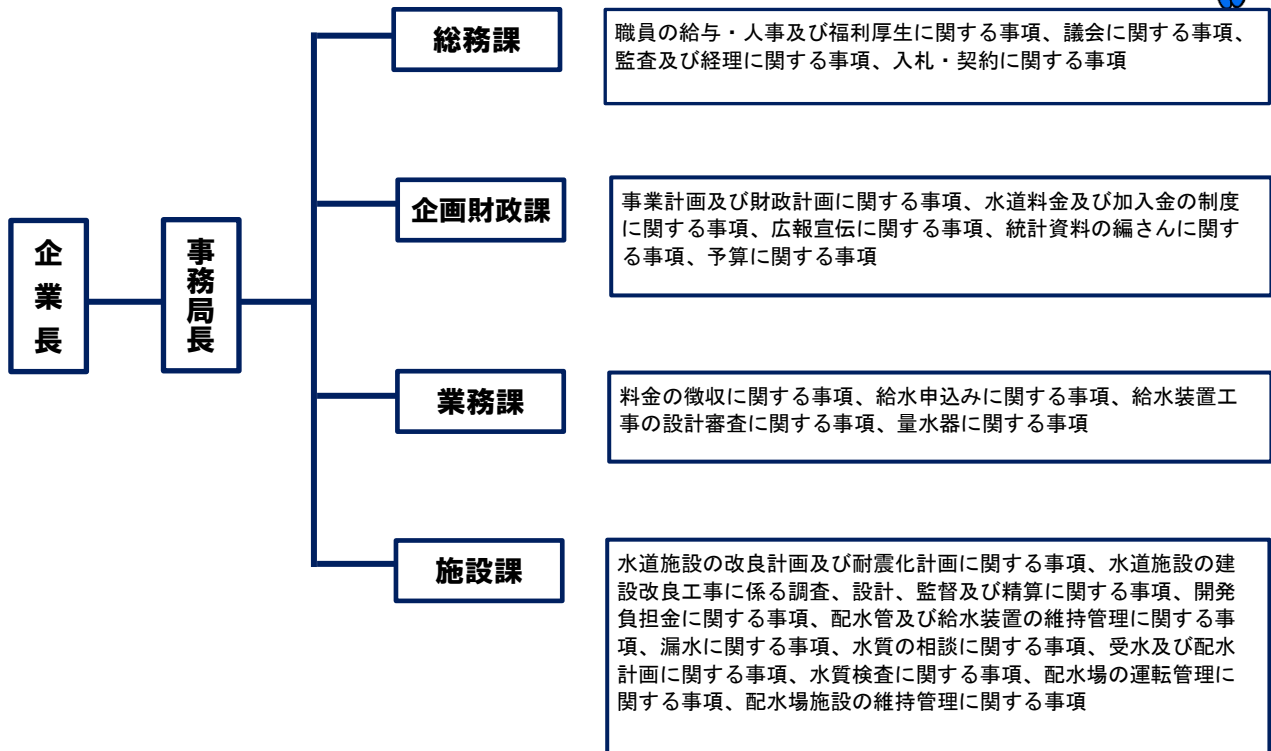
私たちは、昭和52年に給水を開始して以来、安全で安心な水道水の安定供給に努め、地域の皆様の生活環境や社会経済活動を支える重要なライフラインとしての役割を果たしてきました。

現在は、これまで整備してきた水道施設の維持管理や災害に備えた耐震化の取り組みを強化することで“次世代へつなぐ強靱で安心な水道”の実現を目指し、様々な施策に職員一丸となって積極的に取り組んでいます。

当企業団が求める人材は、私たちと共にライフラインを担うものとして使命感を持ち、積極的に行動できる方です。ぜひ、当企業団の一員となって地域の水道を支えていきましょう。



山武水道の組織と仕事 (令和2年4月1日現在)



議 会
議会協議会

監 査 委 員

運 営 委 員 会

情報公開審査会
個人情報保護審査会

先輩職員からのメッセージ

技術職

施設課 配水管理班



伊藤 裕

平成23年度採用

施設課配水管理班は、安定して水道水をお届けするため、配水場の電気設備・次亜塩注入設備等の維持管理、工事の設計・施工管理を主に行っており、受水及び配水計画・水質管理なども含め仕事内容は多岐にわたります。

設備に突発的な故障が発生した際は、昼夜問わずに対応します。安心安全な水を常時供給出来るように日々頑張っています。大変な事もありますが、非常にやりがいのある仕事です。

受験生にむけて

山武水道は経験豊富な先輩方と協力しながら仕事を進めていくことができ、働きやすい職場です。安全で安心な水道水の供給のため私たちと一緒に頑張りましょう。

技術職

業務課 給水検査班



佐瀬 翔子

平成26年度採用

業務課給水検査班では、給水装置工事に関する相談及び受付・管路情報の問い合わせ・量水器の管理・指定給水装置工事事業者等に関する業務を行っています。

窓口には、たくさんの方がいろいろな要件で来庁する為、相手の求める情報を迅速かつ正確に提供することが求められます。水道水は生活に欠かせない重要なライフラインであるため、とてもやりがいを感じるとともに日々、勉強の毎日です。

受験生にむけて

覚えることがたくさんあり、大変な仕事ですが一緒に成長し働けるのを楽しみにしています。興味のある方は是非受験してください。

技術職

業務課 給水検査班



宮崎 洸成

令和元年度採用

業務課給水検査班では、給水に係る申込や水道管の埋設状況の確認、量水器の交換、給水装置工事の検査等を行っています。

私が担当している業務は、新しく水道に加入されるお客様のお宅まで給水管を新たに引き込みする場合に各市町に図面設計や道路工事の許可申請をしなければならないので、その手続きを行っています。その他には、水質検査や設計審査等もを行っています。

忙しい毎日ですが、いち早くお客様に水道を利用していただけよう努力しています。

受験生にむけて

業務課給水検査班では、様々な申請書類等を扱うため覚えることが多く大変ですが、尊敬できる先輩がたくさんいて、分からないことは優しく丁寧に教えて下さるのでとても働きやすい職場です。是非、一緒に働きましょう。

技術職

施設課 工務第2班



土屋 翔太

令和2年度採用

施設課工務班では、配水管の更新・耐震化工事を行っており、工事の為の設計書の作成、現地調査等を行っています。また、工事に応じた材料の確認や工事着工前の周辺住民への説明、関係機関への提出書類等の作成も行っています。

まだ勤務して1年目で分からないことが沢山ありますが、先輩方の意見を参考にしながら、お客様が満足していただける様に仕事に取り組んでいます。

受験生にむけて

最初は分からないことがあると思いますが、優しい先輩方が指導してくれます。みんなで一緒に頑張っていきましょう。



勤務地

事務局：東金市家徳 361-8 東金配水場：東金市大豆谷 787-1

勤務時間

午前8時30分から午後5時15分まで（週38時間45分）

休暇

休日は、土・日曜日、国民の祝日、年末年始、年次有給休暇（1年間に20日）の他、療養休暇、特別休暇（忌引休暇・夏季休暇等）及び介護休暇があります。

初任給（令和2年4月1日現在）

| 試験区分 | 初任給 | 期末勤勉手当 | 手当 |
|---------------|--------------------------------------|-----------------------|--|
| 事務・技術 (初級) | 約 163,500 円 (高卒) 約 192,400 円 (大卒) | 年間 4.5 ヶ月分 (6・12月) | 地域手当 (5.60%) 扶養手当、通勤手当 住居手当、時間外勤務手当等 |

上記金額は、地域手当を含んでいます。職務経歴等のある場合は、一定の基準で加算されます。

研修制度

新規採用職員を対象にした外部研修や全職員を対象とした内部研修の他、自らの希望により各種の研修が受けられます。

福利厚生

共済組合が契約している約400か所の宿泊施設等を利用する際に助成を受けられます。

応募要項

募集職種及び採用定数

技術職（土木初級）2名（電気初級）1名

申込書受付 令和2年7月27日（月）から8月11日（火）まで

※郵送の場合は、8月11日消印まで受け付けます。

日程

第1次試験 令和2年9月20日（日） 午前10時【開場 午前9時】

試験会場 千葉県立東金高等学校【東金市東金1410番地】

※詳細は、「令和2年度 山武郡市職員合同採用試験のお知らせ」をご確認ください。

お問合せ先

山武郡市広域水道企業団 総務課総務班
〒283-0062 千葉県東金市家徳 361-8
☎0475(55)7851

<http://www.water-sansui-ki.jp>

●JR 東金駅西口1番線乗り場から「片貝駅」
「本須賀」「サンライズ九十九里」行きのバス
に乗車し、「環境管理センター前」下車、徒歩5分

